

Belfort, le 02/11/2023

**Direction départementale  
Des territoires**

**PUBLICITE D'UNE DEMANDE D'AUTORISATION D'EXPLOITER UNE SURFACE AGRICOLE**

En application des articles R.331-4 et D.331-4-1 du code rural et de la pêche maritime

DEMANDEUR : SCEA JUIF – 20, Grande Rue – 90150 PHAFFANS

DESCRIPTION DU PROJET : Installation

IDENTIFICATION DES BIENS :

Commune	Section	N° cadastral	surface (ha)	propriétaire
BESSONCOURT	B	351	0,5470	Commune de BESSONCOURT (90)
BESSONCOURT	C	832	1,0000	Commune de BESSONCOURT (90)
BESSONCOURT	ZA	348	0,6712	BARNABE Gérard – BESSONCOURT (90)
BESSONCOURT	ZB	14	0,2400	Commune de BESSONCOURT (90)
BESSONCOURT	ZB	15	4,3420	JUIF Jean-Marie et Marie-Odile – PHAFFANS (90)
BESSONCOURT	ZB	18	0,3550	JUIF Jean-Marie et Marie-Odile – PHAFFANS (90)
BESSONCOURT	ZB	44	0,4460	JUIF Jean-Marie et Marie-Odile – PHAFFANS (90)
BESSONCOURT	ZB	50	0,3960	JUIF Jean-Marie et Marie-Odile – PHAFFANS (90)
CHEVREMONT	ZA	63	0,3160	JEANNIN Gaston – CHEVREMONT (90)
CHEVREMONT	ZA	64	6,3449	JEANNIN Gaston – CHEVREMONT (90)
CHEVREMONT	ZA	134	1,5936	JUIF Jean-Marie et Marie-Odile – PHAFFANS (90)
CHEVREMONT	ZA	136	0,8152	JUIF Jean-Marie et Marie-Odile – PHAFFANS (90)
CHEVREMONT	ZA	138	2,4722	JUIF Jean-Marie et Marie-Odile – PHAFFANS (90)
CHEVREMONT	ZA	140	3,1247	JEANNIN Colette – CHEVREMONT (90)
CHEVREMONT	ZA	142	1,6237	HERTZOG Christine – CHEVREMONT (90)
CHEVREMONT	ZA	241	3,4943	JUIF Jean-Marie et Marie-Odile – PHAFFANS (90)
CHEVREMONT	ZE	92	0,4460	JEANNIN Michel – CHEVREMONT (90)
DENNEY	AH	128	0,9140	Commune de DENNEY (90)
DENNEY	ZB	53	0,3040	JUIF Jean-Marie et Marie-Odile – PHAFFANS (90)
DENNEY	ZB	54	0,3190	BOUVET Lionel et Pascale – PIREY (25)
DENNEY	ZB	62	0,6480	BOURQUARDEZ Yves – DENNEY (90)
DENNEY	ZB	63	0,1690	CESCA Denise – PHAFFANS (90)
DENNEY	ZB	64	1,4160	BOURQUARDEZ Yves – DENNEY (90)
EGUENIGUE	A	390	0,8221	JUIF Jean-Marie et Marie-Odile – PHAFFANS (90)
EGUENIGUE	YA	20	1,4720	JUIF Jean-Marie et Marie-Odile – PHAFFANS (90)
EGUENIGUE	YA	26	0,1210	JUIF Dominique – DENNEY (90)
EGUENIGUE	YA	27	0,1570	JUIF Dominique – DENNEY (90)
EGUENIGUE	YA	28	0,3100	JUIF Dominique – DENNEY (90)
EGUENIGUE	YA	29	0,3540	JUIF Jean-Marie et Marie-Odile – PHAFFANS (90)
EGUENIGUE	YA	30	0,0200	JUIF Jean-Marie et Marie-Odile – PHAFFANS (90)

... / ...

Commune	Section	N° cadastral	surface (ha)	propriétaire
FOUSSEMAGNE	ZD	12	4,4220	JUIF Jean-Marie et Marie-Odile – PHAFFANS (90)
FOUSSEMAGNE	ZD	14	0,6180	JUIF Jean-Marie et Marie-Odile – PHAFFANS (90)
LACOLLONGE	ZA	2	0,0190	JUIF Jean-Marie et Marie-Odile – PHAFFANS (90)
LACOLLONGE	ZA	19	1,2050	BOURQUARDEZ Yves – DENNEY (90)
LACOLLONGE	ZA	21	1,0040	KEIFLIN Charles – LACOLLONGE (90)
LACOLLONGE	ZA	22	0,8850	JUIF Jean-Marie et Marie-Odile – PHAFFANS (90)
LACOLLONGE	ZA	23	0,6050	JUIF Jean-Marie et Marie-Odile – PHAFFANS (90)
LACOLLONGE	ZA	31	2,3830	BOURQUARDEZ Yves – DENNEY (90)
LACOLLONGE	ZC	14	2,1410	BOURQUARDEZ Yves – DENNEY (90)
LACOLLONGE	ZC	63	0,7310	CESCA Denise – PHAFFANS (90)
LACOLLONGE	ZC	64	0,0410	BOURQUARDEZ Yves – DENNEY (90)
PHAFFANS	C	224	0,1850	VEJUX Louis – PHAFFANS (90)
PHAFFANS	C	228	0,3442	VEJUX Louis – PHAFFANS (90)
PHAFFANS	C	229	0,0734	VEJUX Louis – PHAFFANS (90)
PHAFFANS	C	230	0,0773	VEJUX Louis – PHAFFANS (90)
PHAFFANS	ZA	6	0,4480	JUIF Michel – PHAFFANS (90)
PHAFFANS	ZA	17	0,6470	CESCA Denise – PHAFFANS (90)
PHAFFANS	ZA	18	0,3780	CESCA Denise – PHAFFANS (90)
PHAFFANS	ZA	19	0,3290	CESCA Denise – PHAFFANS (90)
PHAFFANS	ZA	20	0,3590	CESCA Denise – PHAFFANS (90)
PHAFFANS	ZA	35	2,5130	JUIF Jean-Marie et Marie-Odile – PHAFFANS (90)
PHAFFANS	ZA	36	0,4130	JUIF Jean-Marie et Marie-Odile – PHAFFANS (90)
PHAFFANS	ZA	44	0,6570	JUIF Jean-Marie et Marie-Odile – PHAFFANS (90)
PHAFFANS	ZA	45	0,1740	JUIF Jean-Marie et Marie-Odile – PHAFFANS (90)
PHAFFANS	ZA	46	0,1740	JUIF Jean-Marie et Marie-Odile – PHAFFANS (90)
PHAFFANS	ZA	63	0,0505	JUIF Jean-Marie et Marie-Odile – PHAFFANS (90)
PHAFFANS	ZA	64	0,5185	JUIF Jean-Marie et Marie-Odile – PHAFFANS (90)
PHAFFANS	ZA	87	0,3700	CESCA Denise – PHAFFANS (90)
PHAFFANS	ZB	40	1,4680	JUIF Jean-Marie et Marie-Odile – PHAFFANS (90)
PHAFFANS	ZB	41	2,5720	JUIF Jean-Marie et Marie-Odile – PHAFFANS (90)
PHAFFANS	ZB	42	0,3010	VEJUX Louis – PHAFFANS (90)
PHAFFANS	ZB	43	0,1160	VEJUX Louis – PHAFFANS (90)
PHAFFANS	ZB	44	0,4650	VEJUX Louis – PHAFFANS (90)
PHAFFANS	ZB	45	0,2050	JUIF Dominique – DENNEY (90)
PHAFFANS	ZB	46	0,2940	JUIF Dominique – DENNEY (90)
PHAFFANS	ZB	47	0,6420	JUIF Dominique – DENNEY (90)
PHAFFANS	ZB	48	0,9770	JUIF Jean-Marie et Marie-Odile – PHAFFANS (90)
PHAFFANS	ZB	49	0,2710	JUIF Jean-Marie et Marie-Odile – PHAFFANS (90)
PHAFFANS	ZB	51	0,7000	JUIF Jean-Marie et Marie-Odile – PHAFFANS (90)
PHAFFANS	ZB	52	0,0030	JUIF Jean-Marie et Marie-Odile – PHAFFANS (90)
PHAFFANS	ZB	53	0,3670	JUIF Jean-Marie et Marie-Odile – PHAFFANS (90)
PHAFFANS	ZB	54	0,0820	JUIF Jean-Marie et Marie-Odile – PHAFFANS (90)
PHAFFANS	ZB	55	1,5480	BOUVET Lionel et Pascale – PIREY (25)
PHAFFANS	ZB	56	0,5540	BOUVET Lionel et Pascale – PIREY (25)
PHAFFANS	ZB	57	0,1290	BOUVET Lionel et Pascale – PIREY (25)
PHAFFANS	ZB	78	0,0150	Commune de PHAFFANS (90)
PHAFFANS	ZB	83	0,1340	VEJUX Louis – PHAFFANS (90)
PHAFFANS	ZB	96	0,2070	BARNABE Gérard – BESSONCOURT (90)
PHAFFANS	ZB	98	0,4840	JUIF Jean-Marie et Marie-Odile – PHAFFANS (90)
PHAFFANS	ZB	108	0,3220	JUIF Jean-Marie et Marie-Odile – PHAFFANS (90)
PHAFFANS	ZC	36	0,6820	JUIF Jean-Marie et Marie-Odile – PHAFFANS (90)
PHAFFANS	ZC	37	1,8000	Commune de PHAFFANS (90)

.... / ....

Commune	Section	N° cadastral	surface (ha)	propriétaire
PHAFFANS	ZC	42	1,1390	JUIF Jean-Marie et Marie-Odile – PHAFFANS (90)
PHAFFANS	ZC	44	0,6980	JUIF Jean-Marie et Marie-Odile – PHAFFANS (90)
PHAFFANS	ZC	45	1,1700	JUIF Jean-Marie et Marie-Odile – PHAFFANS (90)
PHAFFANS	ZC	49	2,1750	JUIF Jean-Marie et Marie-Odile – PHAFFANS (90)
PHAFFANS	ZC	50	2,5850	BOUVET Lionel et Pascale – PIREY (25)
PHAFFANS	ZC	52	0,7040	JUIF Jean-Marie et Marie-Odile – PHAFFANS (90)
PHAFFANS	ZC	54	0,4930	JUIF Jean-Marie et Marie-Odile – PHAFFANS (90)
PHAFFANS	ZC	55	0,0630	JUIF Jean-Marie et Marie-Odile – PHAFFANS (90)
PHAFFANS	ZC	57	3,0430	JUIF Jean-Marie et Marie-Odile – PHAFFANS (90)
PHAFFANS	ZC	59	0,1130	JUIF Jean-Marie et Marie-Odile – PHAFFANS (90)
PHAFFANS	ZC	61	0,4130	SCHICK Isabelle – NOVILLARD (90)
PHAFFANS	ZC	62	0,5870	SCHICK Isabelle – NOVILLARD (90)
PHAFFANS	ZD	4	0,7080	JUIF Jean-Marie et Marie-Odile – PHAFFANS (90)
PHAFFANS	ZD	7	1,4930	JUIF Jean-Marie et Marie-Odile – PHAFFANS (90)
PHAFFANS	ZD	8	2,1690	BOUVET Lionel et Pascale – PIREY (25)
PHAFFANS	ZD	21	0,0450	Commune de PHAFFANS (90)
PHAFFANS	ZD	75	0,4500	Commune de PHAFFANS (90)
PHAFFANS	ZD	76	1,9110	JUIF Jean-Marie et Marie-Odile – PHAFFANS (90)
PHAFFANS	ZD	80	0,9700	JUIF Jean-Marie et Marie-Odile – PHAFFANS (90)
PHAFFANS	ZD	81	0,9000	EGLIN Micheline - STRASBOURG (67)
PHAFFANS	ZD	83	1,3130	KEIFLIN Charles – LACOLLONGE (90)
PHAFFANS	ZD	83	1,7700	LENEZ Alain – PHAFFANS (90)
PHAFFANS	ZD	88	0,2060	JUIF Jean-Marie et Marie-Odile – PHAFFANS (90)
PHAFFANS	ZD	89	0,9690	JUIF Jean-Marie et Marie-Odile – PHAFFANS (90)
PHAFFANS	ZD	90	2,5190	JUIF Jean-Marie et Marie-Odile – PHAFFANS (90)
PHAFFANS	ZD	96	1,1500	JUIF Jean-Marie et Marie-Odile – PHAFFANS (90)
PHAFFANS	ZD	97	0,0590	Commune de PHAFFANS (90)
PHAFFANS	ZD	98	0,1400	Commune de PHAFFANS (90)
PHAFFANS	ZD	107	1,4840	JUIF Jean-Marie et Marie-Odile – PHAFFANS (90)
PHAFFANS	ZD	111	1,1700	JUIF Jean-Marie et Marie-Odile – PHAFFANS (90)
PHAFFANS	ZD	118	1,6890	JUIF Jean-Marie et Marie-Odile – PHAFFANS (90)
PHAFFANS	ZD	121	0,9410	JUIF Jean-Marie et Marie-Odile – PHAFFANS (90)
PHAFFANS	ZD	122	0,3550	JUIF Jean-Marie et Marie-Odile – PHAFFANS (90)
PHAFFANS	ZD	131	0,5830	BESANCON Daniel – MENONCOURT (90)
PHAFFANS	ZD	155	0,4550	JUIF Jean-Marie et Marie-Odile – PHAFFANS (90)
PHAFFANS	ZD	156	0,2130	CESCA Denise – PHAFFANS (90)
PHAFFANS	ZD	157	0,2330	LENEZ Alain – PHAFFANS (90)
PHAFFANS	ZD	158	0,1970	LENEZ Ginette – PHAFFANS (90)
PHAFFANS	ZD	177	1,9287	CESCA Denise – PHAFFANS (90)
PHAFFANS	ZD	186	0,9453	JUIF Jean-Marie et Marie-Odile – PHAFFANS (90)
PHAFFANS	ZD	194	1,2810	VEJUX Louis – PHAFFANS (90)
PHAFFANS	ZD	224	1,2564	LENEZ Jean-Claude – PHAFFANS (90)
PHAFFANS	ZD	264	1,1899	JUIF Jean-Marie et Marie-Odile – PHAFFANS (90)
PHAFFANS	ZD	265	1,0411	LENEZ Alain – PHAFFANS (90)
ROPPE	ZD	51	1,3080	JUIF Michel – PHAFFANS (90)
<b>TOTAL</b>			<b>117,5822</b>	

.... / ....

Parcelles partielles objet de la demande :

BESSONCOURT – C 832 et ZB 14



CHEVREMONT – ZA 64



... / ...



CHEVREMONT – ZA 140 et ZA 142

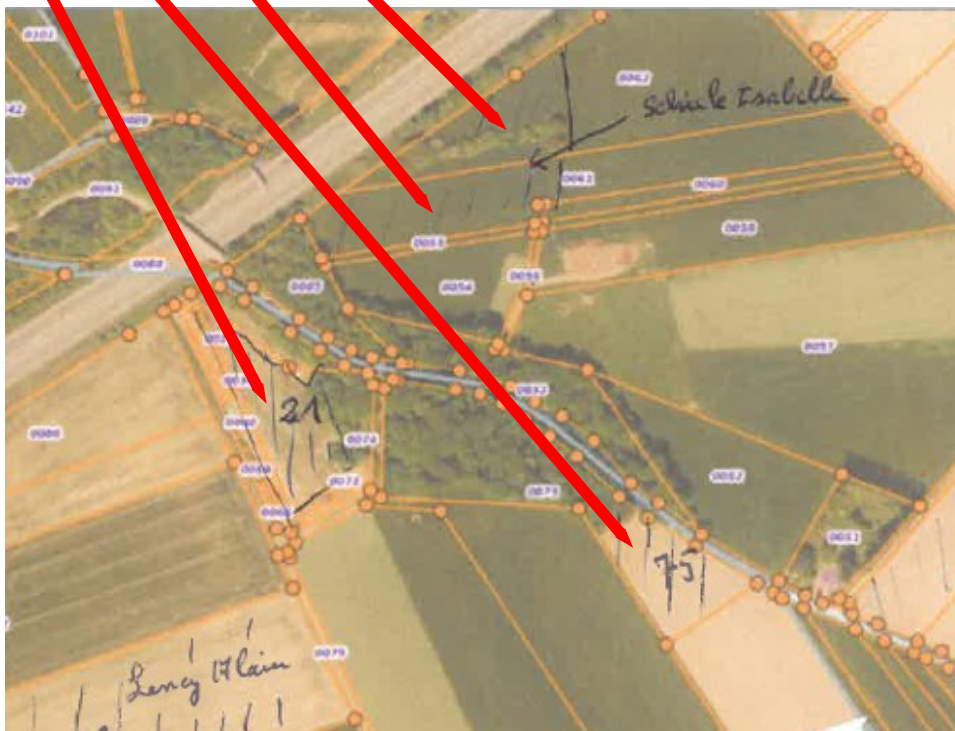


DENNEY – AH 128



... / ...

PHAFFANS – ZD 21 , ZD 75 , ZC 61 et ZC 62



PHAFFANS – ZC 37



... / ...

DATE D'ENREGISTREMENT DE LA DEMANDE : **26/10/2023**

DATE LIMITE DE DEPOT DES DOSSIERS DE DEMANDE D'AUTORISATION D'EXPLOITER : **26/12/2023**

Les demandes d'autorisation d'exploiter doivent être déposées auprès de la DDT du Territoire de Belfort

Le formulaire de demande d'autorisation d'exploiter est téléchargeable sur le site internet : <http://www.territoire-de-belfort.gouv.fr> (rubrique Politiques Publiques - Agriculture)