

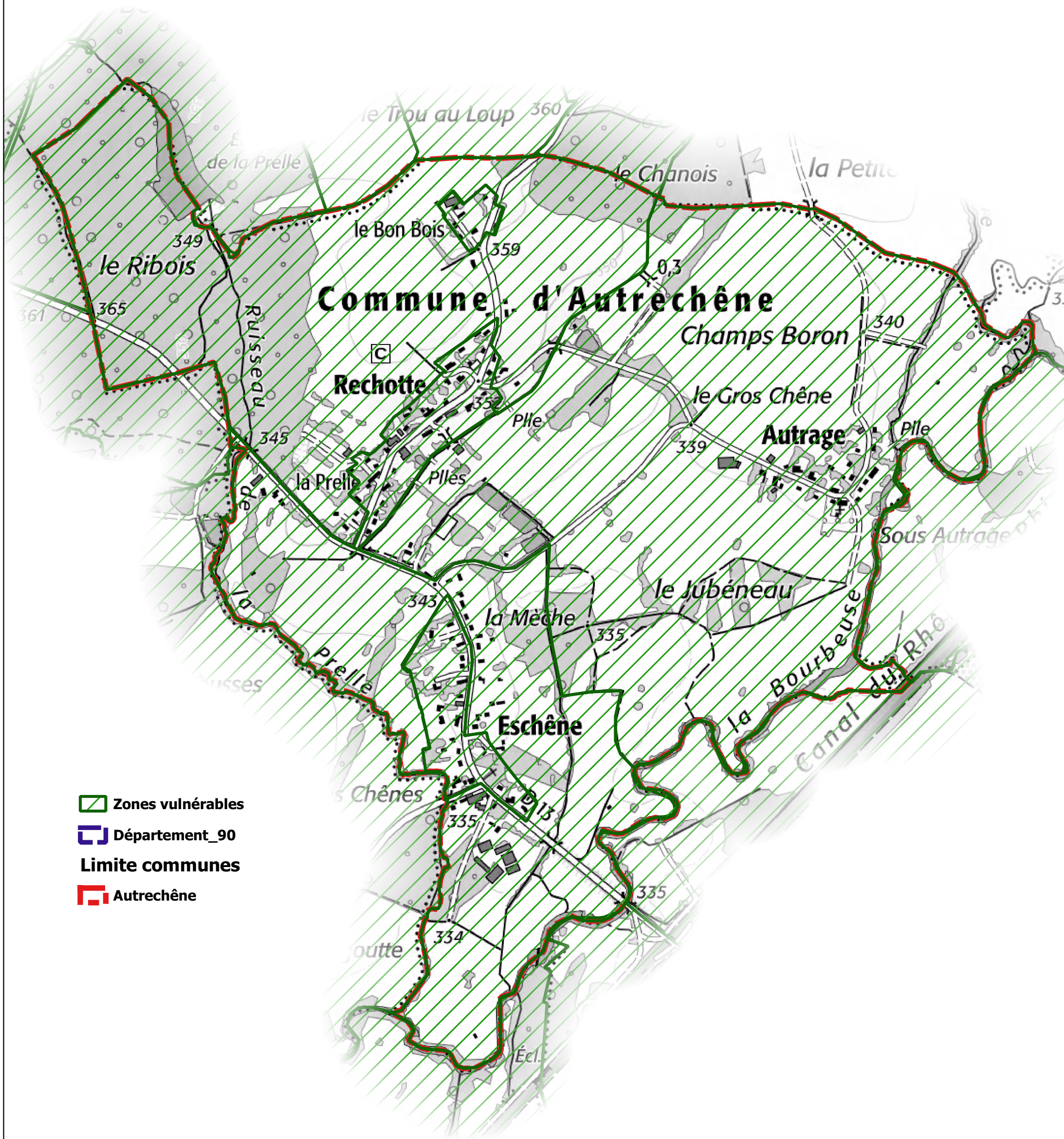


Nouvelles zones vulnérables aux nitrates d'origine agricole en 2021*

PRÉFET
DU TERRITOIRE
DE BELFORT
*Liberté
Égalité
Fraternité*

Direction
Départementale
des Territoires

Commune d'Autrechêne



- Zones vulnérables
- Département_90
- Limite communes
- Autrechêne

Date : 06-08-2021

*En référence aux arrêtés du préfet de bassin RMC
N°21-325 et 21-329 du 23 juillet 2021

©IGN-SCAN 25© 2020
CARTE DDT 90
copie et reproduction interdites

0 0.25 0.5 0.75 1 km